

# **Die lymphatische Abwärtsspirale**

**Weshalb die Kindheit die Gesundheit ein Leben lang beeinflusst**



**58. Heilpraktiker-Kongress Baden-Baden am 11.-12.April 2026**

**Heilpraktikerin und Kinderkrankenschwester Jessica Anna Seymor**



# Der Bauch des Kindes

Lebensmitte – Lebenswelt!

Erleben - Verdauen

körperlich und seelisch - Organzugehörigkeit der Gefühle

Haupt-Immunabwehr

**Kind ist ein Lymphatiker!**

MALT = CALT - NALT - LALT – BALT- GALT - VALT

„Es gibt kein Alter,  
in dem alles so  
irrsinnig intensiv erlebt wird  
wie in der Kindheit.

Wir Großen sollten uns daran erinnern, wie  
das war“.

Astrid Lindgren

# Das **Erlebte**

bewusst + unbewusst + körperlich + seelisch

hat von Anbeginn unseres Seins  
Einfluss auf uns und hinterlässt  
seine Prägungen und Spuren in uns!

## In der Schwangerschaft

Grundgefühl der Mutter

Anzahl Schwangerschaften, Aborte

Pränataldiagnostik

Stresserleben der Mutter

Diagnosestellung bei der Mutter

Arbeitsleben, Umzug

traumatische Erlebnisse

Scheidung, Trennung, Konflikte in der Partnerschaft

Tod eines nahen Angehörigen

Fluchterfahrungen

## Während und nach der Geburt

Anzahl Geburten

Darmflora der Mutter

Saugglocke, Sectio

O<sub>2</sub>-Mangel, APGAR, BGA Werte: pH+BE

körperlicher und emotionaler Stress von Mutter und Kind

Gewalt im Kreißsaal

stationärer Aufenthalt Neonatologie:

Neugeborenen Infektionen, Anpassungsstörungen

Frühgeburt

Leberunreife, Hyperbilirubinämie

angeborene Stoffwechselstörungen

Organfehlbildungen

## In den ersten 3 Lebensjahren

industrielles Milchpulver

Rotavirus Schluckimpfung mit 6 Wochen

Reizüberflutung durch viele Sinneseindrücke am Tag

Impfkalender nach STIKO Empfehlung in den ersten 15 Lebensmonaten

Beikost, Gläschennahrung

KiTa ab 11 Monaten

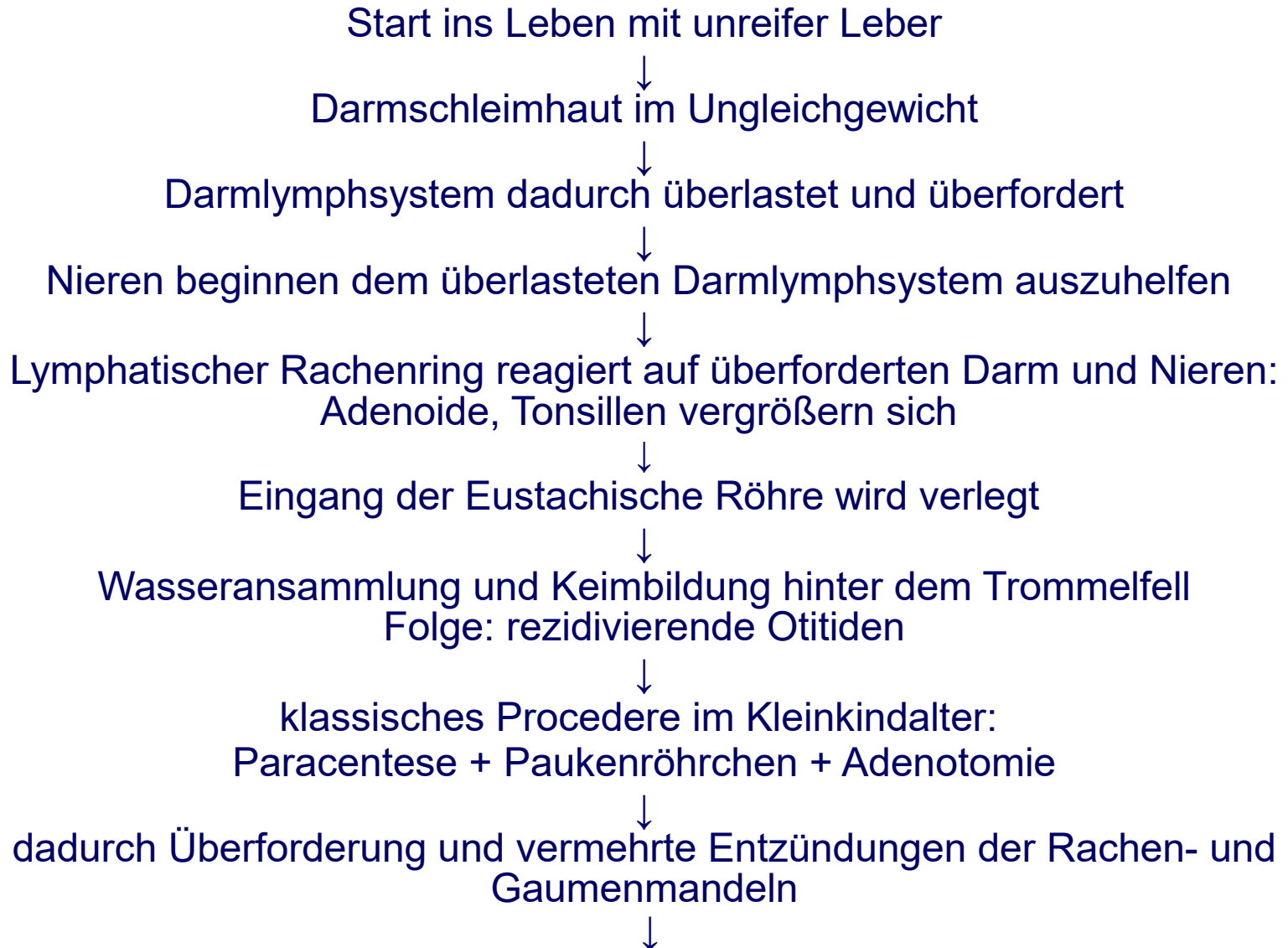
## Weitere Prägungen welche Einfluss nehmen

Reizüberflutung bis in die Pubertät und darüber hinaus  
Stress im Kindergarten und Schule, Ganztagschulen, G8  
volle Terminkalender wie kleine Manager, Freizeitstress  
Leistungsgesellschaft, „Optimierungskind“  
Kinder müssen im getakteten Alltag „funktionieren“  
zucker-, eiweiß-, zusatz- und farbstofflastige Ernährung, Fastfood  
Digitale Einflüsse - mangelnde Bewegung  
weniger Phantasie Förderung - immer weniger Kind sein dürfen  
Verstandessprache der Erwachsenen an die Kinder  
Kindheitsthemen der Erwachsenen werden auf das Kind projiziert  
Retraumatisierung von Erfahrungen in der Schwangerschaft  
Krankenhausaufenthalte, operative Eingriffe  
Überbehütung, Überfürsorge durch „Helikopter“- „Curling“ Eltern  
psychisch, physisch schwer erkrankte Eltern, Bezugspersonen  
Vernachlässigung, Gewalterfahrungen jeglicher Art, Kindeswohlgefährdung  
chronische, lebenslimitierte Erkrankungen der Geschwister  
Tod von Bezugspersonen, Angehörigen, Freunden, Haustieren

Welche Auswirkungen haben diese Einflüsse auf unseren Körper?

Welches Regelwerk wird durch die Prägungen im Körper in Gang gesetzt?

# Die Lymphatische Abwärtsspirale



klassisches Procedere im Vorschul- und Schulalter:  
Adenotonsillektomie/Tonsillotomie/Tonsillektomie



Folge davon: Überforderung der Appendix evtl. Appendizitis und Appendektomie



vermehrt Entzündungen der oberen und unteren Luftwege



Infektanfälligkeit



je nach Konstitution zusätzlich Hautekzeme



wenn das gesamte Lymphatische System und dadurch der Körper überfordert ist:



wird das Verhalten der Kinder auffällig



es kommt zu vermehrter Unruhe, die Kinder werden zappelig,  
Konzentrationsstörungen können auftreten

- CAVE: Trauer kann sich bei Kindern als „ADHS“ Symptomatik aufzeigen -



wenn Gesamtorganismus überfordert ist:



kann es zu Allergien, Ängsten, Schulverweigerung,  
sozialer Rückzug, Essstörung etc. kommen

Welche Antworten auf die Abwärtsspirale geben?

Antworten, welche die Ursache behandeln  
und so die Lebensqualität auf Dauer  
wirklich verbessern!

# Die REGENA - Therapie





1963 entwickelt von dem  
Biologen Günther C. Stahlkopf

Die REGENA-Therapie besteht aus  
einer Kombination homöopathischer  
Einzelmittel - den REGENAPLEXEN,  
zusammengesetzt in  
Weiterentwicklung der Prinzipien der  
Hahnemannschen Lehre und  
des Simile-Gesetzes.

Eine im wahrsten Sinne des Wortes  
ganzheitliche Therapieform da sie  
die Ursachen der Symptome und  
Krankheitsgeschehen behandelt.

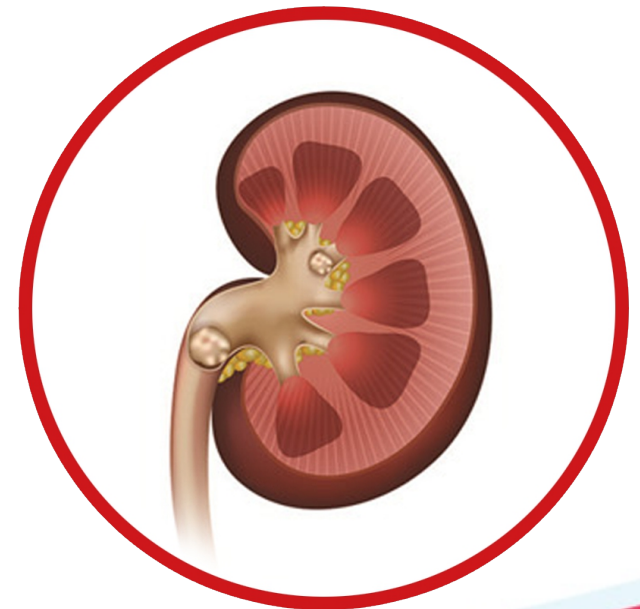


# Hauptaugenmerk auf Lymphsystem + Ausscheidungsorgane

**REGENAPLEX®**  
Homöopathische Komplexmittel

50a 50a 100M 49c

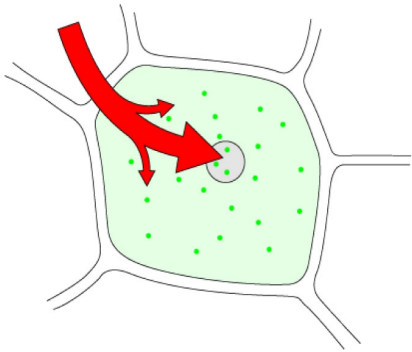
# Behandlungsschwerpunkt der Lymphatischen Abwärtsspirale: Lymphsystem und überforderte Hauptausscheidungsorgane



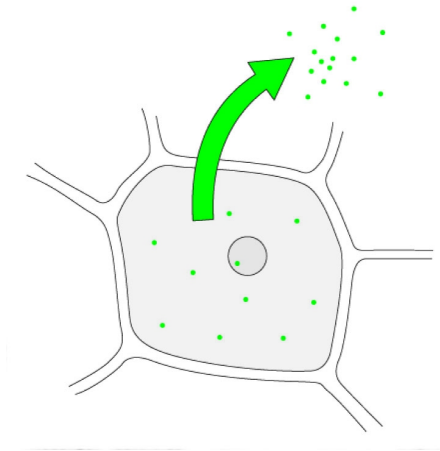


# Wirkprinzip der **REGENA** – Therapie:

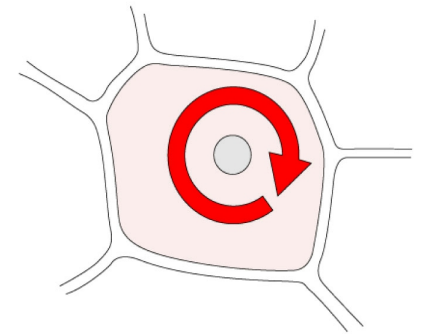
**öffnen**



**reinigen**



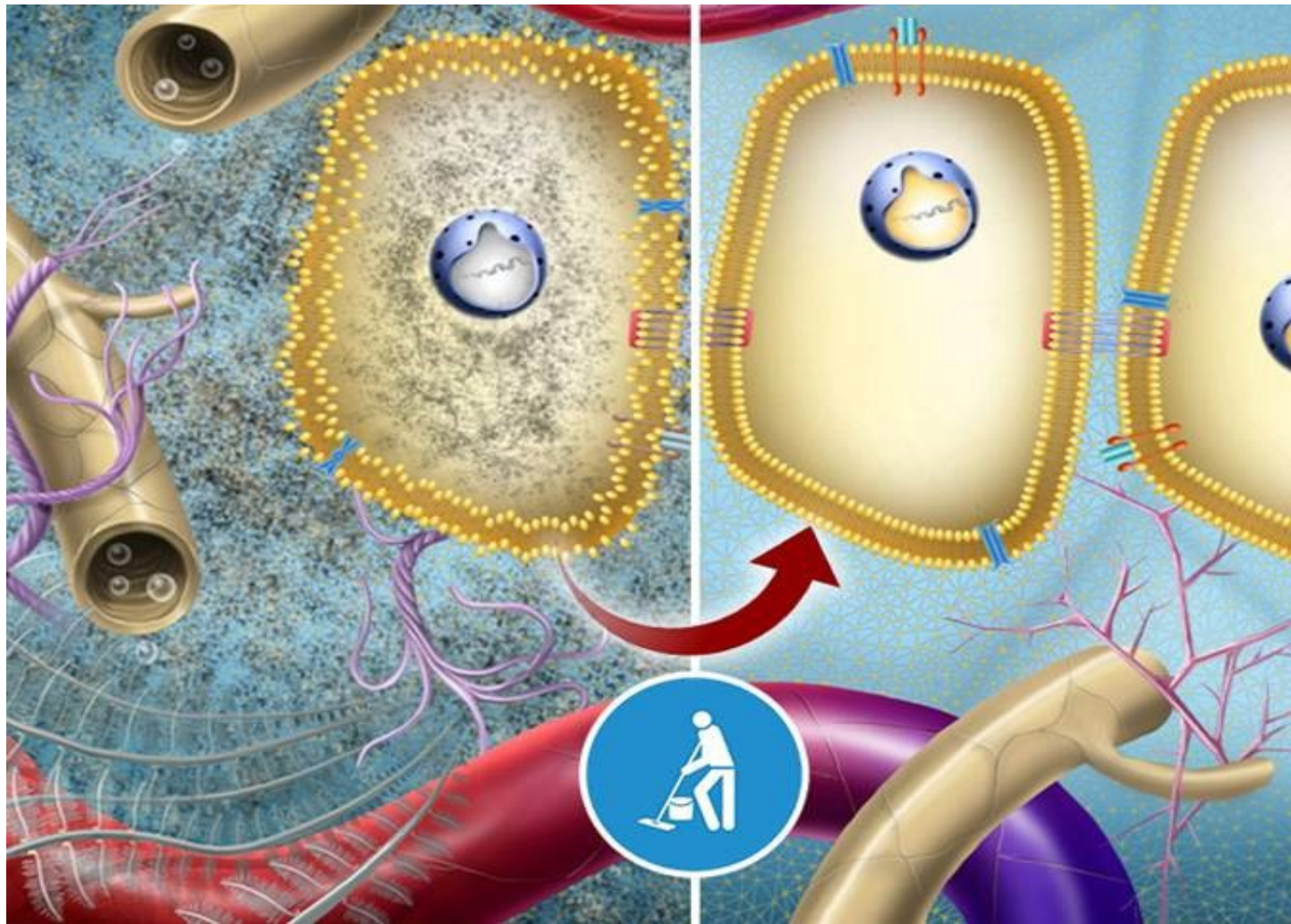
**regenerieren**



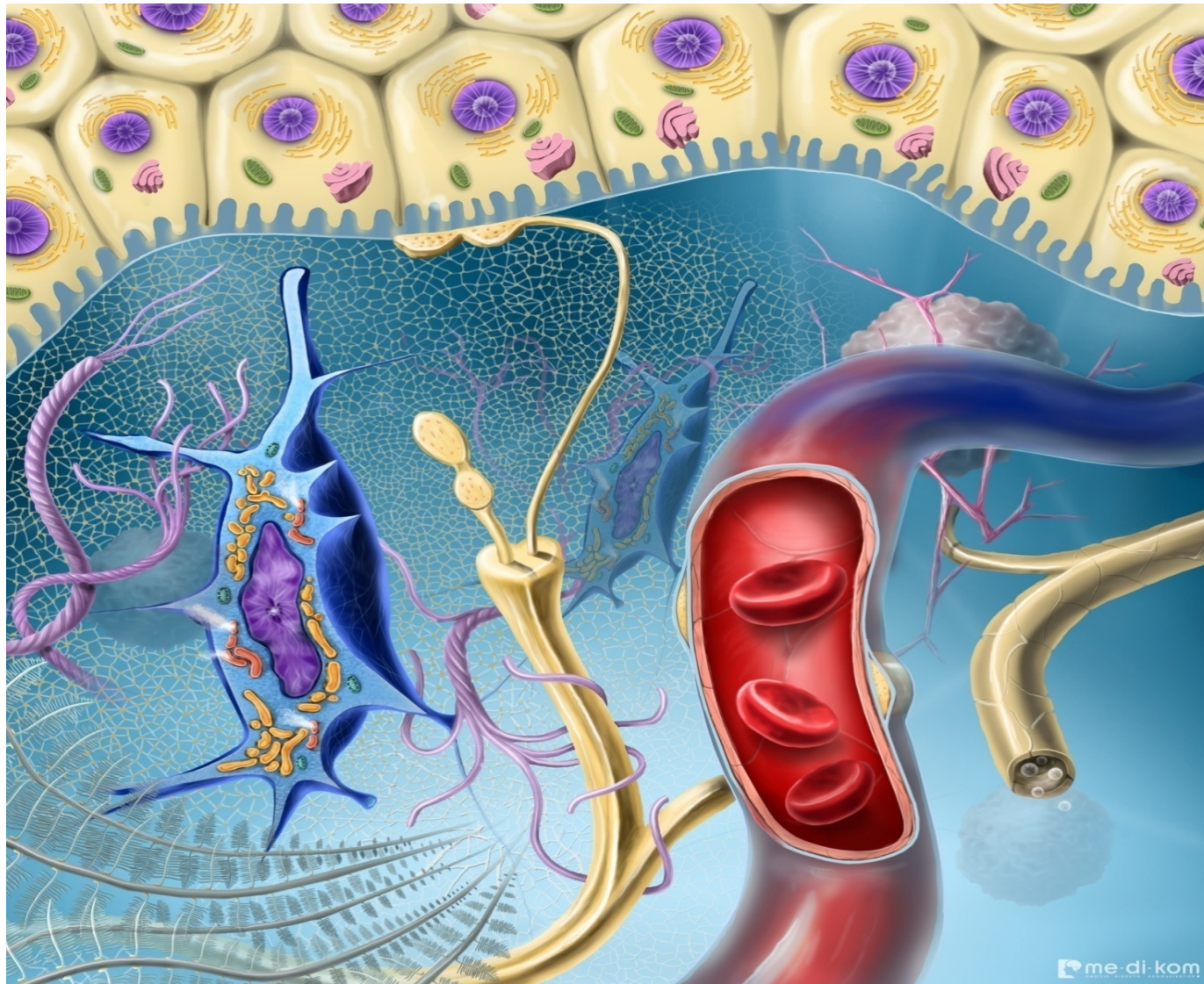
**der Zelle...**



# ... und des Interstitiums

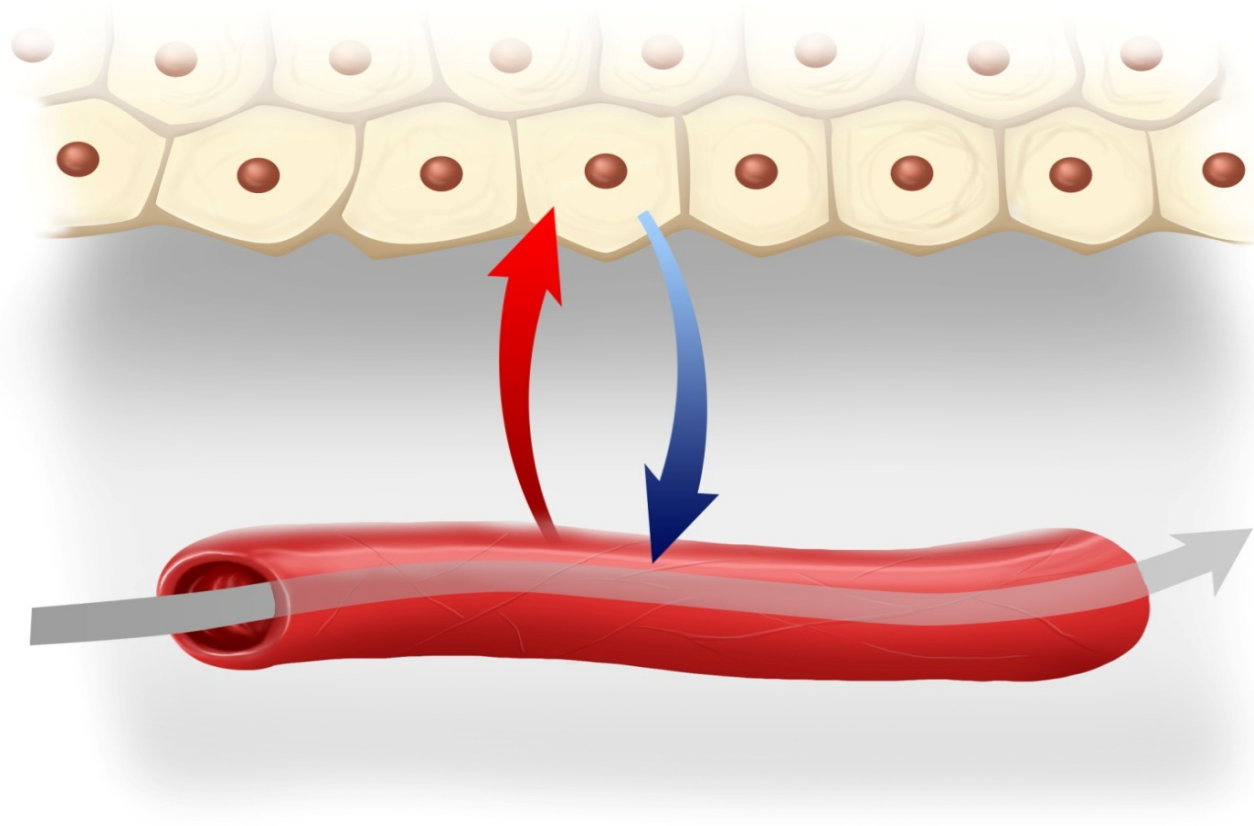


# Im Interstitium findet ebenso wie in der Zelle, das Leben statt



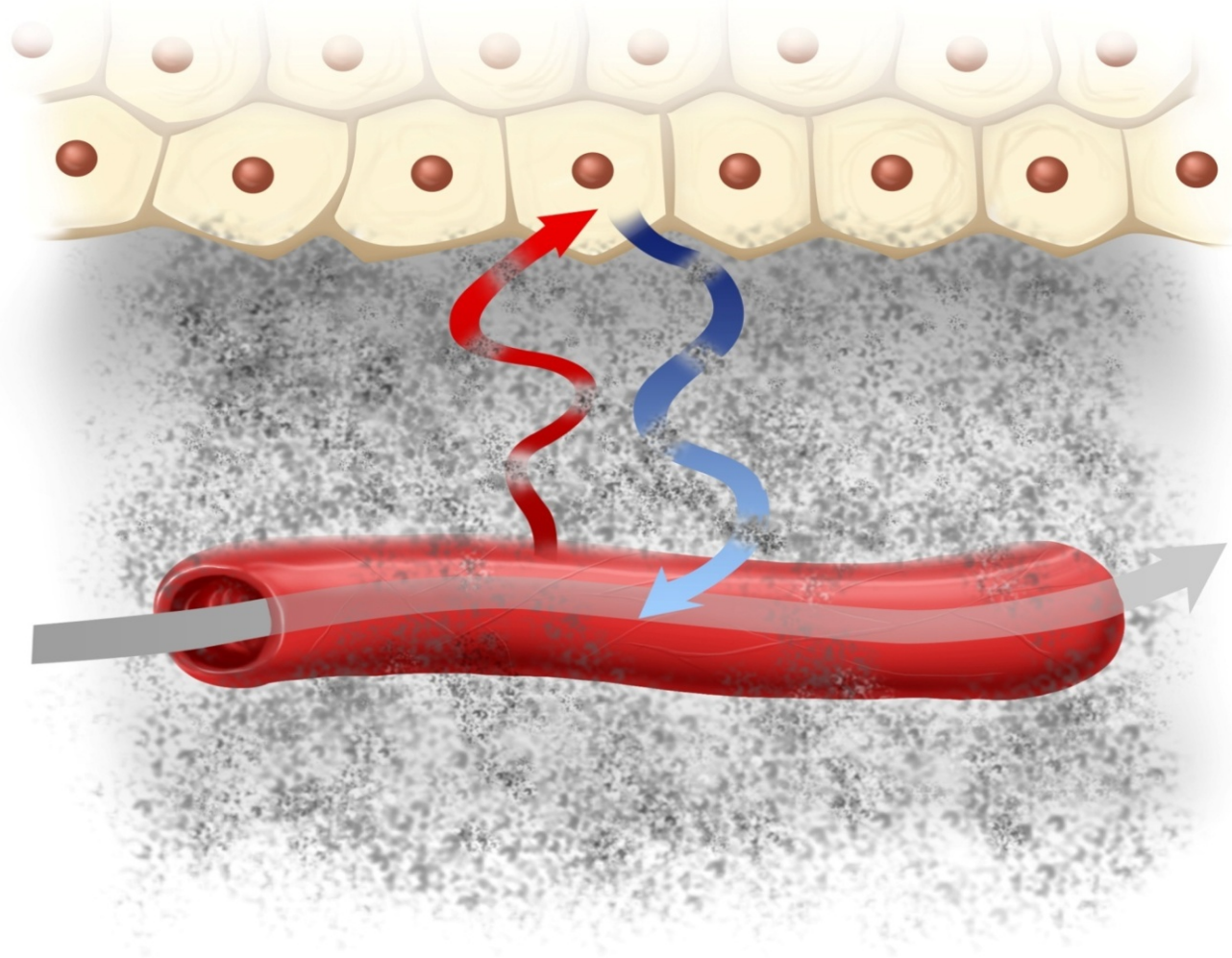


# Lebenswichtiger Raum des Austauschs ...





... welcher im Laufe des Lebens belastet wird

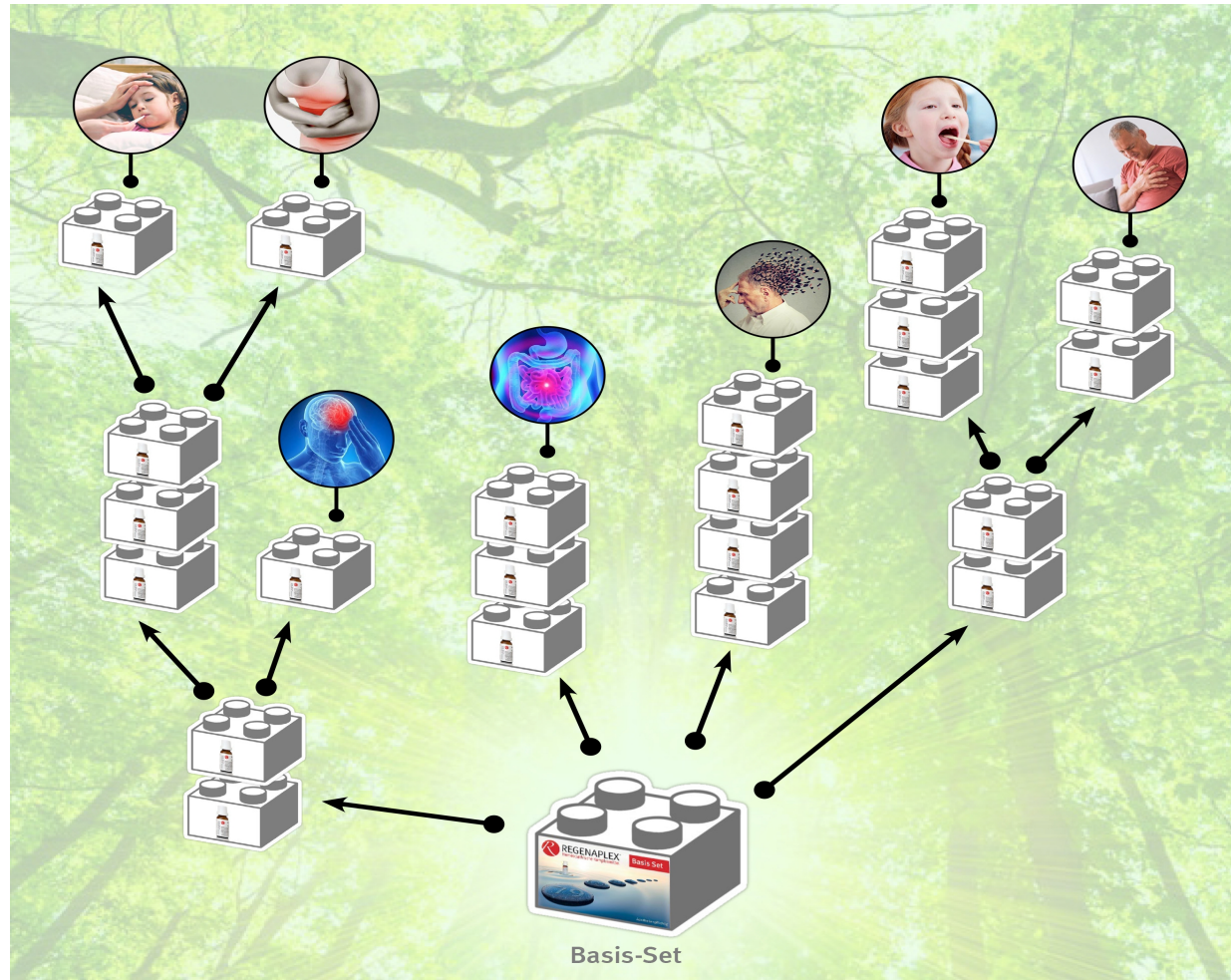


Extrazelluläre Matrix als „Molekularsieb“

Nach Heine (1997)



# Anwendung: ein Baukastensystem



**Basis = REGENAPLEXE für Hauptausscheidungsorgane + Lymphsystem**  
**Erweiterung = REGENAPLEXE für die individuellen Hauptsymptome**



# Das Basis Set für Erwachsene besteht aus:



**Darm**



**Niere**



**Lymphsystem**



**Leber**





# Baukastensystem bei Otitis media:

Erweiterung =

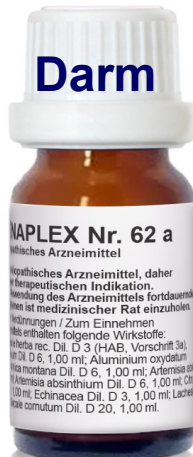
Otitis media



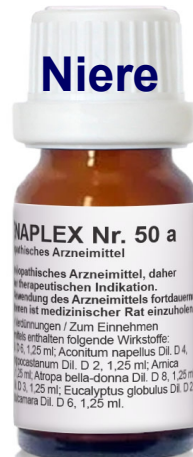
Probleme im Kopfbereich



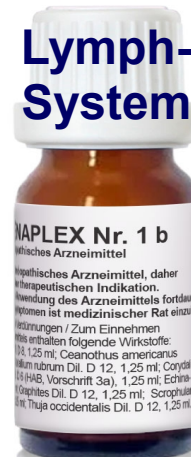
Darm



Niere



Lymph-System



Entgiftung Bauchraum



Basis Set =

# Handhabung und Dosierung:



## 1.Glas:

Nr. 62a

Nr. 50a

Nr. 215

## 2.Glas:

Nr. 3

Nr. 1b

Nr. 510a

Tropfenzahl je:

- nach Alter
- Ausprägung der Symptome
- akutes oder
- chronisches Krankheitsgeschehen

# Systemische Familienbegleitung



# Ursache der emotionalen Belastung

Biographische Prägungen

Familiensystem

Kind ist Systemträger!

Epigenetik

Erziehungsmuster

Glaubensbotschaften

Traditionen

## **Erwachsene aufmerksam machen auf:**

Kinder zeigen ihre Not über ihr Verhalten auf!

Kinder haben kein Absichtsdenken

Gehirnentwicklung – präfrontaler Kortex

Kinder leben im Hier und Jetzt

Kinder bekommen alles mit

Kinder sind wie ein Schwamm und nehmen alles auf

Kinder erleben sich über Gefühle

Kinder müssen den Umgang mit Gefühlen und Emotionen  
erst lernen

Kinder kennen keine Ironie

u.v.m.

**Positive Erziehungsbotschaften erarbeiten**

*Die Kombination aus der REGENA Therapie und der systemischen Familienbegleitung formt aus den Kindern resiliente Persönlichkeiten, da sie Wurzeln wachsen lässt, - indem sie die körperliche Konstitution stärkt und gleichzeitig Flügel verleiht, weil die Kinderseele frei von Erschwertem wird.*



... und dies unabhängig vom Lebensalter denn, das innere Kind - in jeder/m von uns, kennt keine Lebensjahre

**Wenn Sie mehr über dieses Thema wissen und sich tiefer damit befassen möchten, ist dies mit der neu publizierten Broschüre möglich:**

## **Die lymphatische Abwärtsspirale**

**Weshalb die Kindheit die Gesundheit ein Leben lang beeinflusst**

Weitere Informationen unter:

**[www.regena-akademie.de](http://www.regena-akademie.de)**

**Herzlichen Dank für Ihre Aufmerksamkeit!**

Sie finden uns im Messebereich im Erdgeschoss  
- **REGENA** Standnummer 85 -

**Wir freuen uns sehr auf Ihren Besuch :-)!**